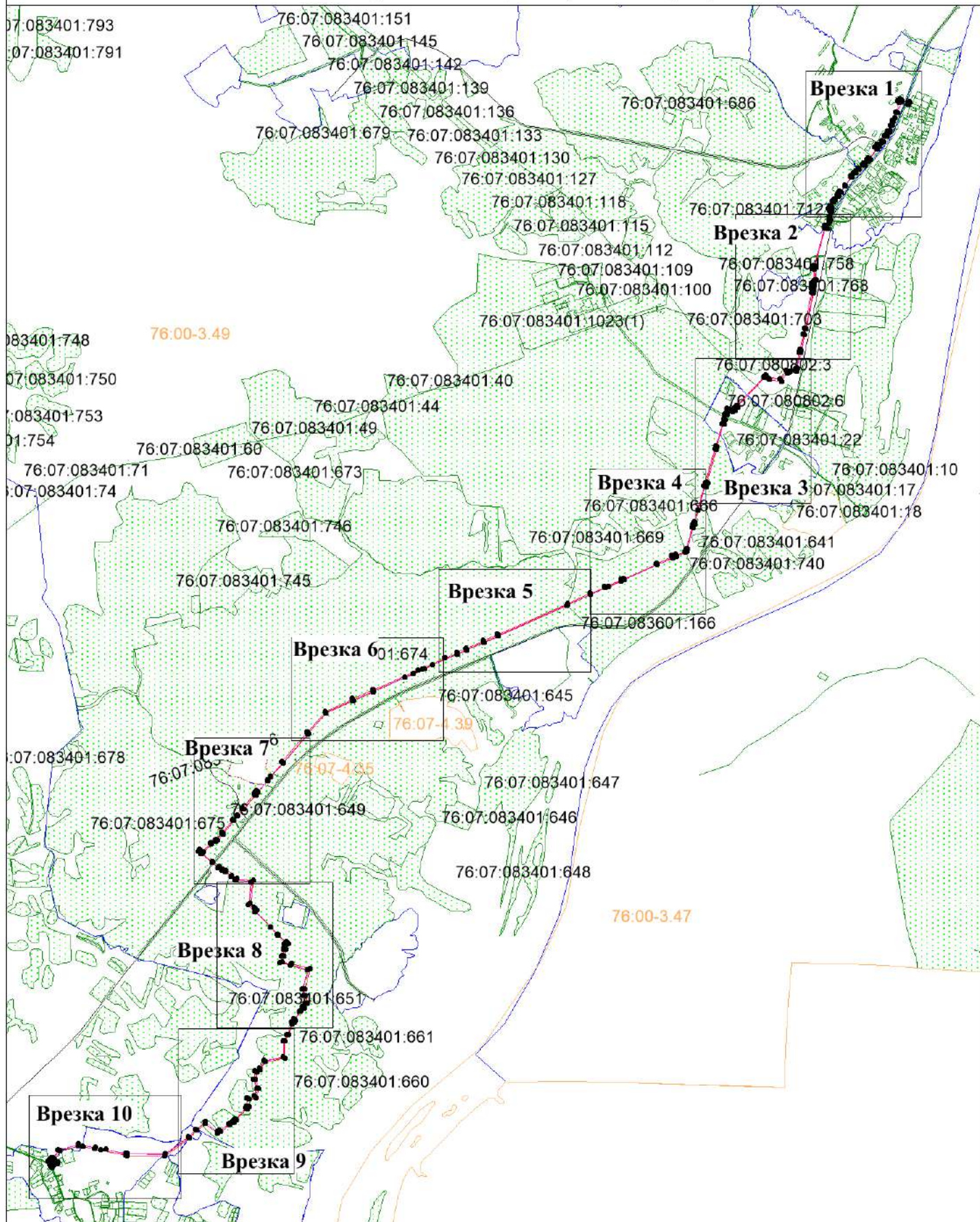


Схема расположения границ публичного сервитута



Условные обозначения:

Масштаб 1:40000



- проектные границы публичного сервитута;



- характерные точки;



- границы кадастровых кварталов;



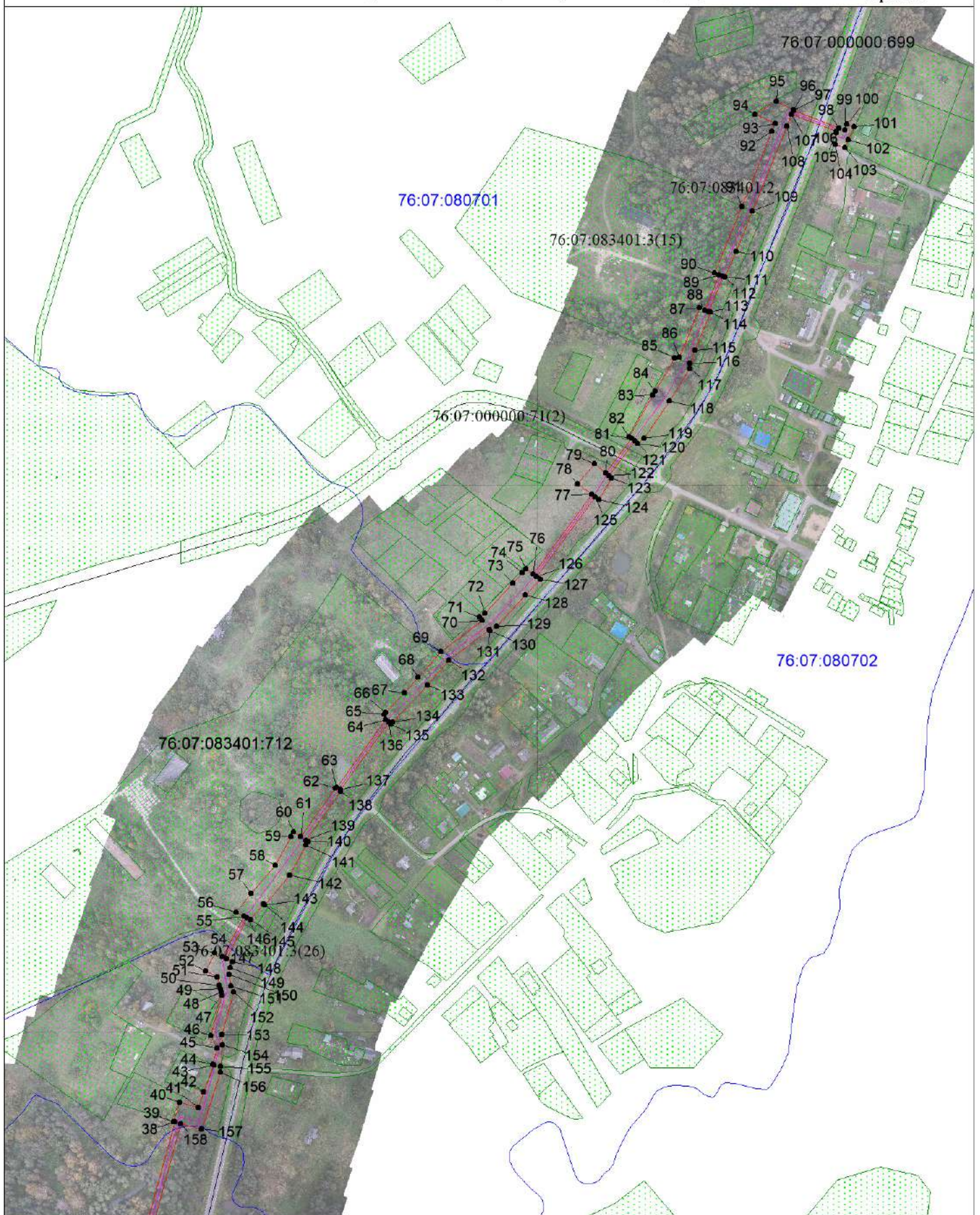
- границы и кадастровые номера земельных участков.



- проектное местоположение инженерного сооружения;



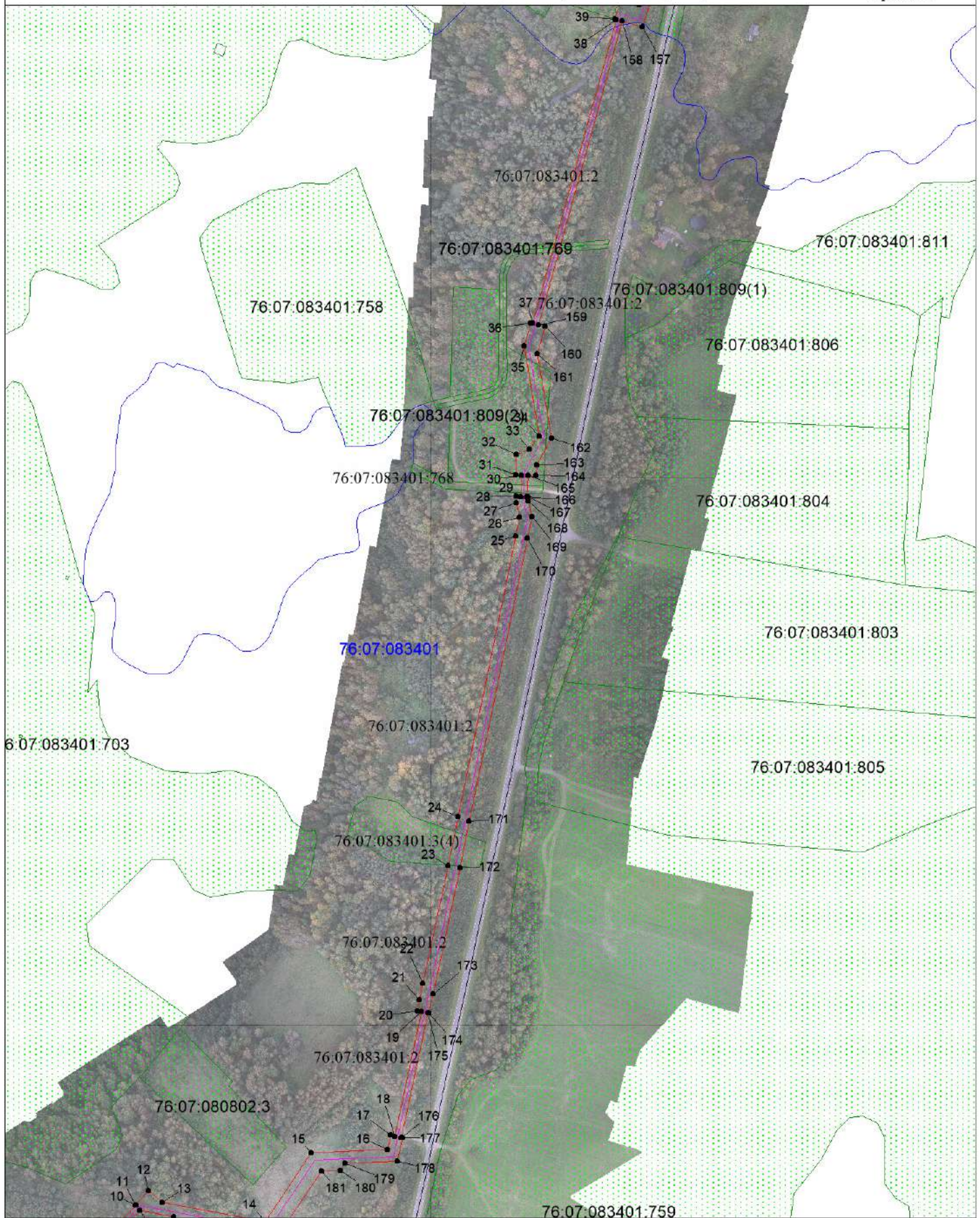
- границы муниципального образования и реестровый номер.



Масштаб 1:5000

Условные обозначения:

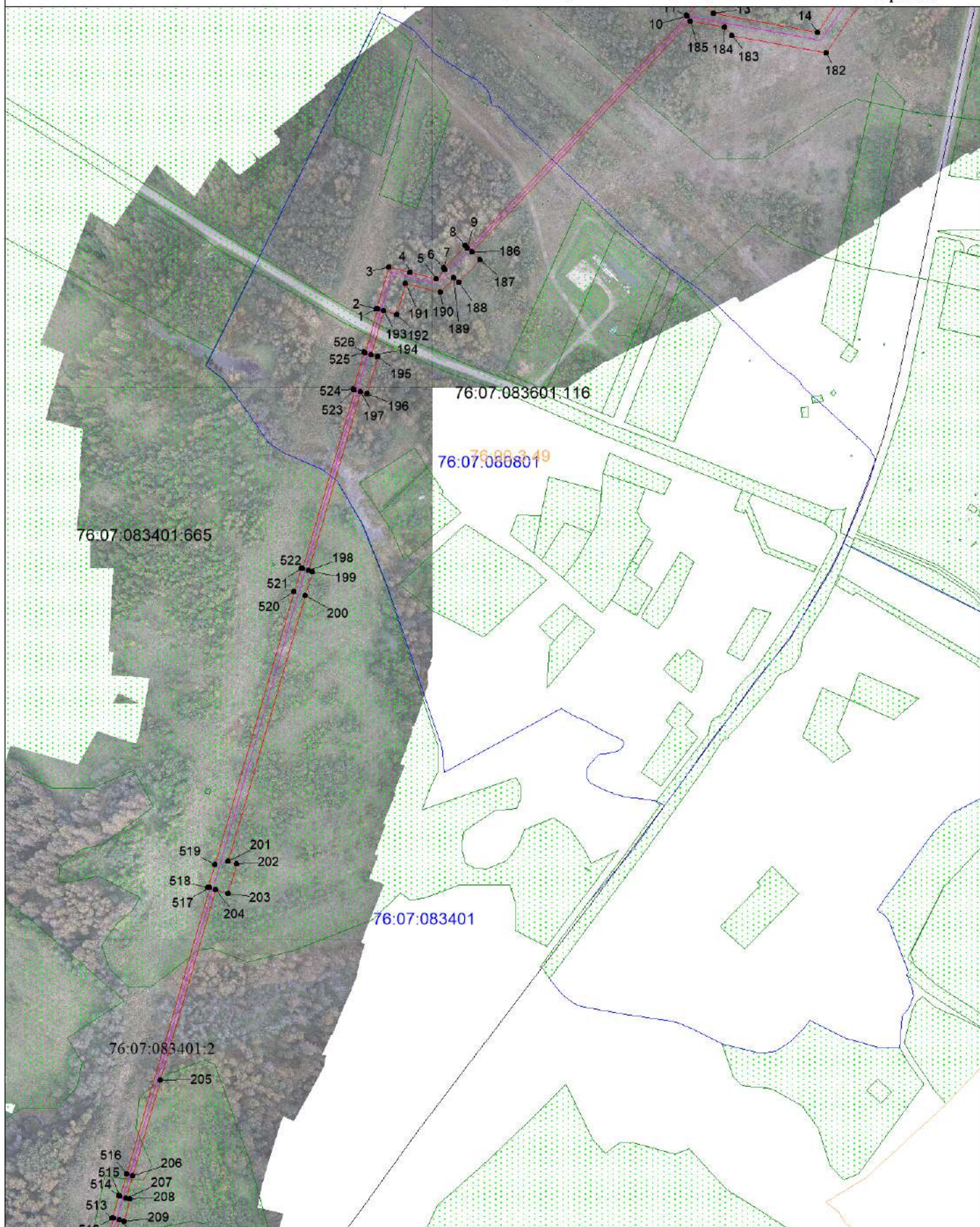
- проектные границы публичного сервитута;
- 1 - характерные точки;
- границы кадастровых кварталов;
- 76:07:083401:712 - границы и кадастровые номера земельных участков.
- проектное местоположение инженерного сооружения;
- 76:00-3.49 - границы муниципального образования и реестровый номер.



Масштаб 1:5000

Условные обозначения:

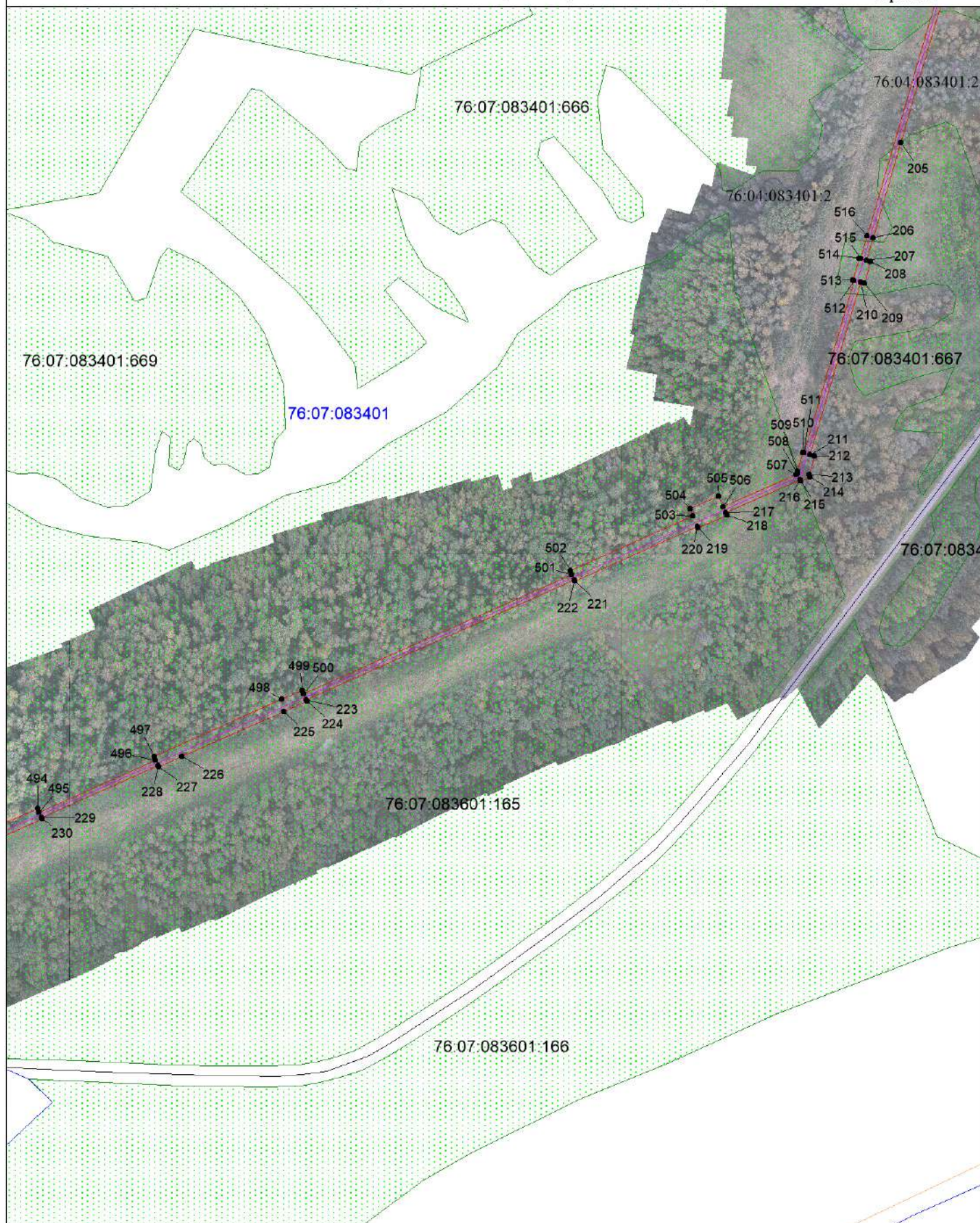
- проектные границы публичного сервитута;
- 1 - характерные точки;
- границы кадастровых кварталов;
- 76:07:083401:712 - границы и кадастровые номера земельных участков.
- проектное местоположение инженерного сооружения;
- 76:00-3.49 - границы муниципального образования и реестровый номер.



Масштаб 1:5000

Условные обозначения:

- проектные границы публичного сервитута;
- 1 - характерные точки;
- границы кадастровых кварталов;
- 76:07:083401:712 - границы и кадастровые номера земельных участков.
- проектное местоположение инженерного сооружения;
- 76:00-3.49 - границы муниципального образования и реестровый номер.



Условные обозначения:

Масштаб 1:5000


- 
- проектные границы публичного сервитута;
 - характерные точки;
 - границы кадастровых кварталов;
 - границы и кадастровые номера земельных участков.
 - проектное местоположение инженерного сооружения;
 - границы муниципального образования и реестровый номер.

Схема расположения границ публичного сервитута

Врезка 5



Условные обозначения:

Масштаб 1:5000

- проектные границы публичного сервитута;
- 1 - характерные точки;
- границы кадастровых кварталов;
- 76:07:083401:712 - границы и кадастровые номера земельных участков.
- проектное местоположение инженерного сооружения;
- 76:00-3.49 - границы муниципального образования и реестровый номер.

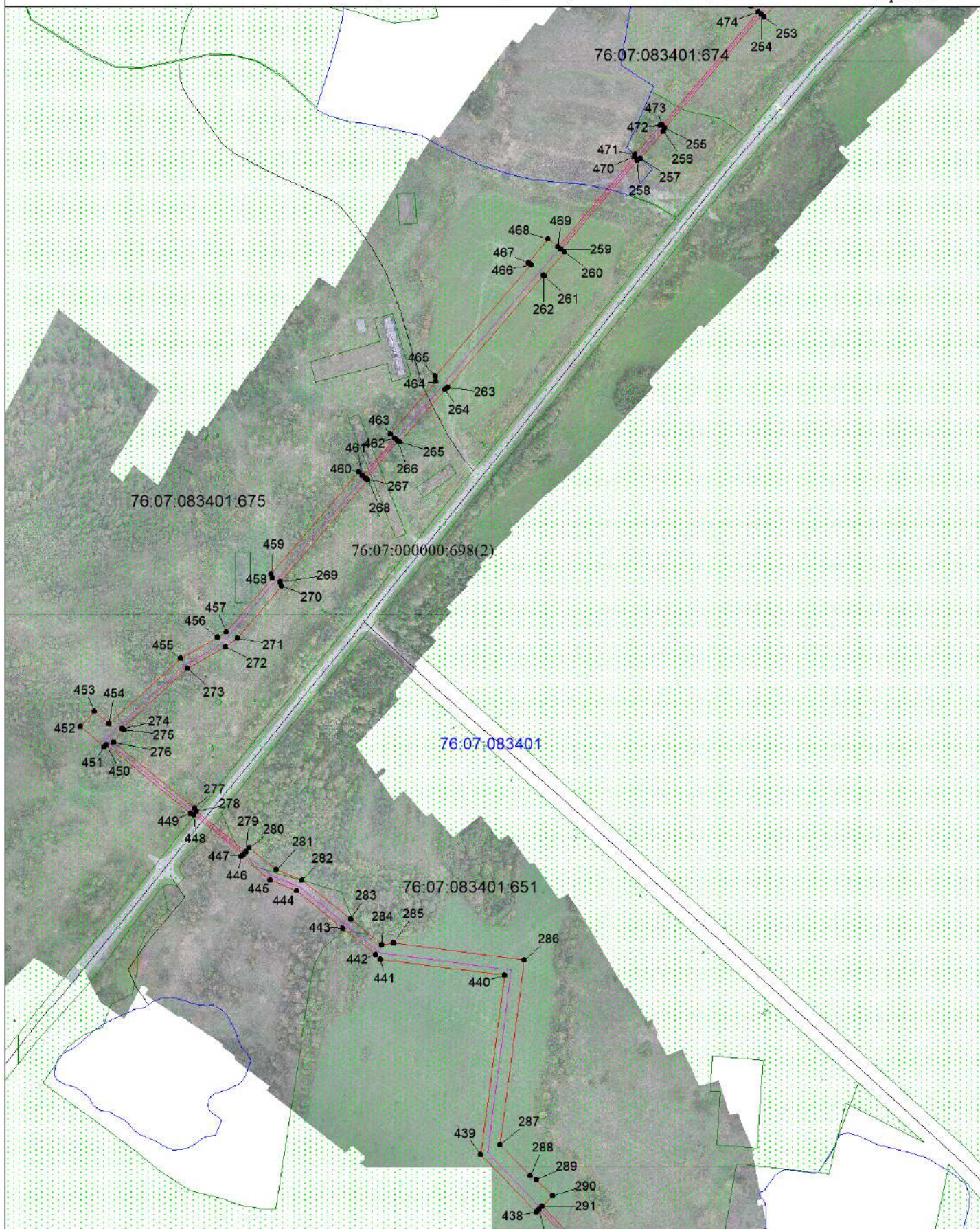
Схема расположения границ публичного сервитута



Условные обозначения:

Масштаб 1:5000

- проектные границы публичного сервитута;
- 1 - характерные точки;
- границы кадастровых кварталов;
- 76:07:083401:712 - границы и кадастровые номера земельных участков.
- проектное местоположение инженерного сооружения;
- 76:00-3.49 - границы муниципального образования и реестровый номер.



Масштаб 1:5000

Условные обозначения:



- проектные границы публичного сервитута;



- характерные точки;



- границы кадастровых кварталов;

76:07:083401:712

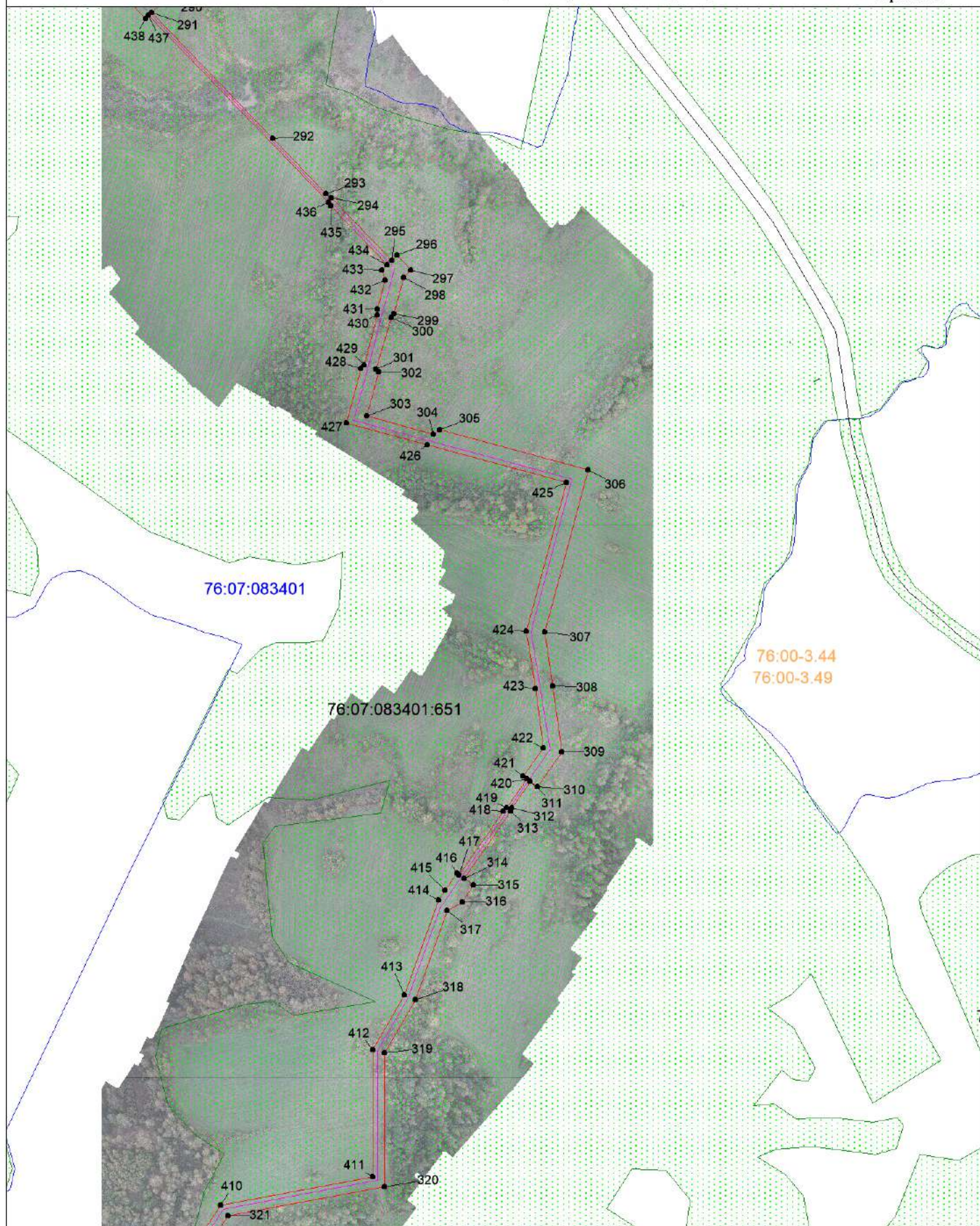
- границы и кадастровые номера земельных участков.



- проектное местоположение инженерного сооружения;

76:00-3.49

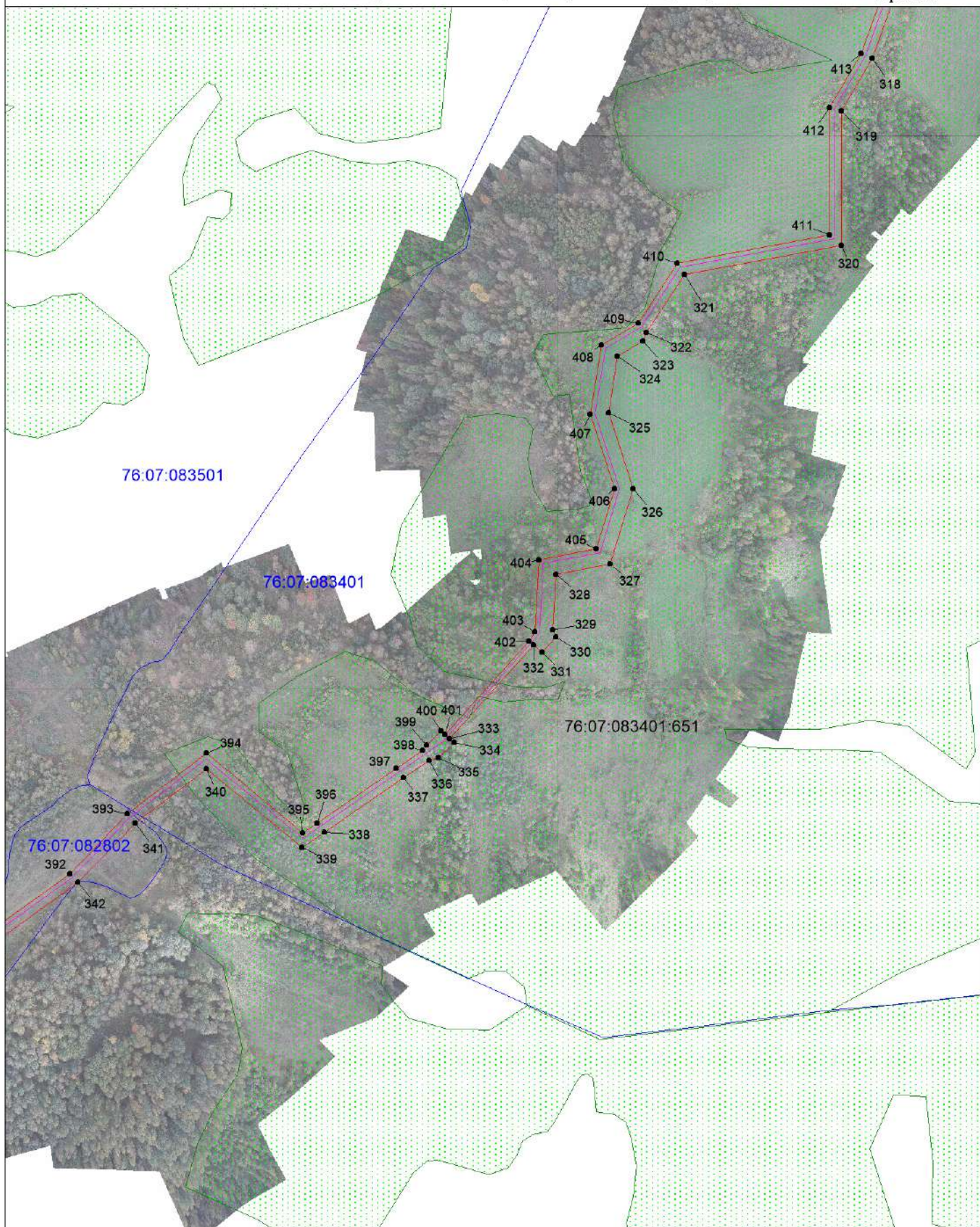
- границы муниципального образования и реестровый номер.



Условные обозначения:

Масштаб 1:5000

- | | |
|---|--|
| | - проектные границы публичного сервитута; |
| ● 1 | - характерные точки; |
| | - границы кадастровых кварталов; |
| 76:07:083401:712 | - границы и кадастровые номера земельных участков. |
| | - проектное местоположение инженерного сооружения; |
| 76:00-3.49 | - границы муниципального образования и реестровый номер. |



Масштаб 1:5000

Условные обозначения:



- проектные границы публичного сервитута;



- характерные точки;



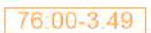
- границы кадастровых кварталов;



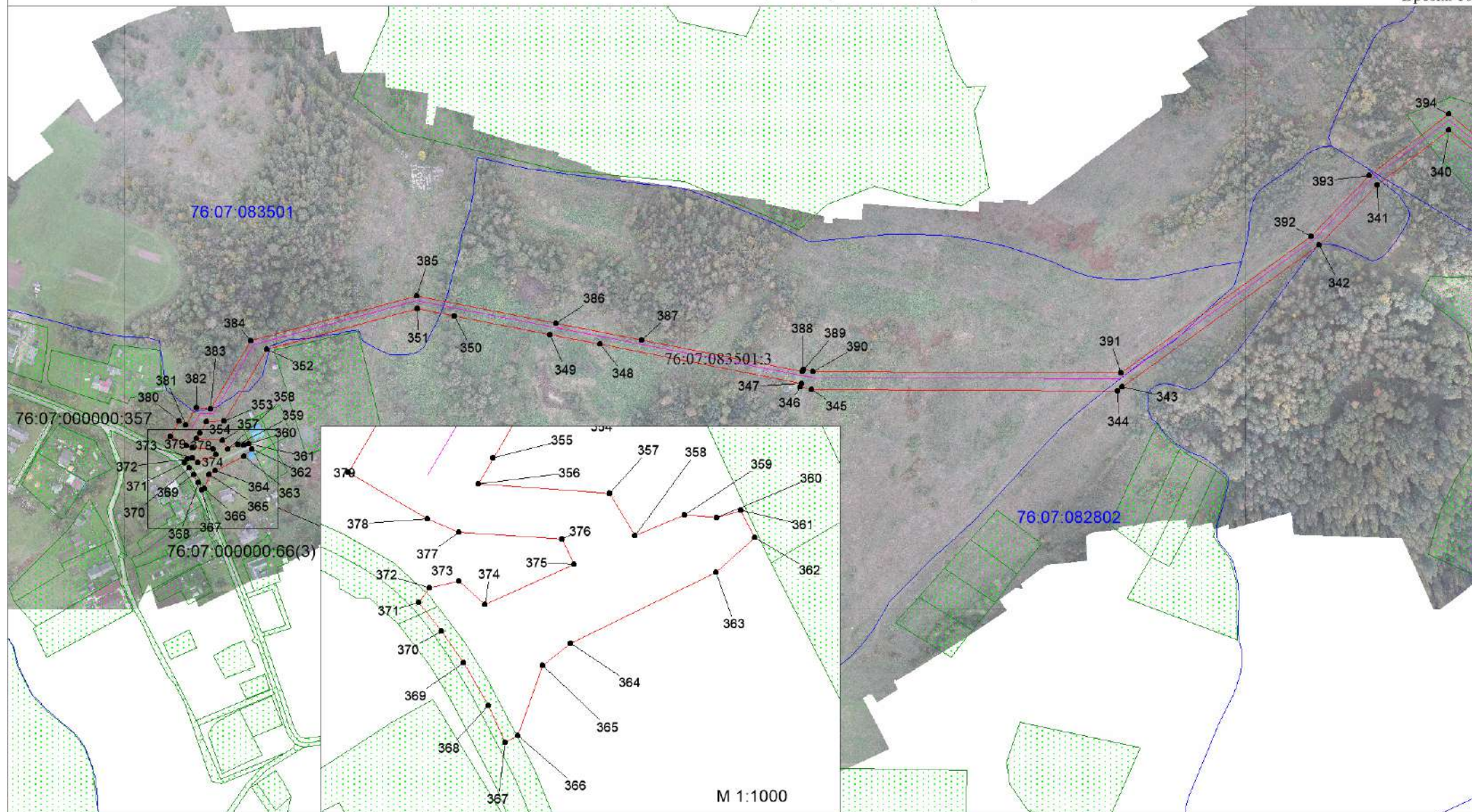
- границы и кадастровые номера земельных участков.



- проектное местоположение инженерного сооружения;



- границы муниципального образования и реестровый номер.



Условные обозначения:

Масштаб 1:5000

- проектные границы публичного сервитута;
- 1 - характерные точки;
- границы кадастровых кварталов;
- 76:07:083401:712 - границы и кадастровые номера земельных участков.
- проектное местоположение инженерного сооружения;
- 76:00-3.49 - границы муниципального образования и реестровый номер.